



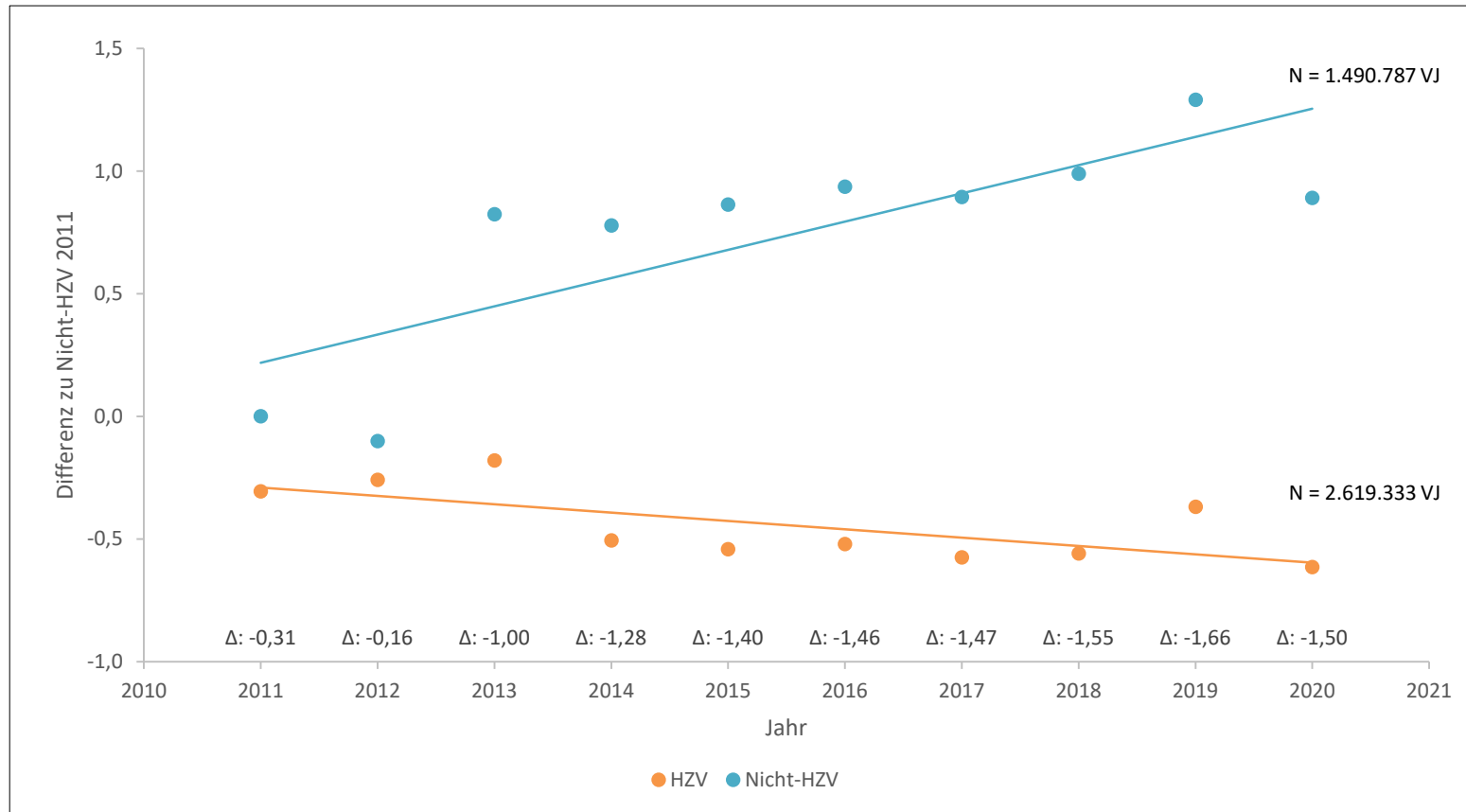
UNIVERSITÄTS  
KLINIKUM  
HEIDELBERG

## Evaluation der Hausarztzentrierten Versorgung nach §73b SGB V in Baden-Württemberg

Pressekonferenz Berlin, 15. Mai 2023

**Prof. Dr. Gunter Laux, Prof. Dr. med. Joachim Szecsenyi**  
Abteilung Allgemeinmedizin und Versorgungsforschung  
Universitätsklinikum Heidelberg

# HZV-Patienten werden nachhaltig koordinierter versorgt: Rund 1,5 weniger unkoordinierte Facharztkontakte pro Jahr



	2011	2012	2013	2014	2015	2016	2017	2018	2019	2020
<b>HZV</b>	1,84	1,88	1,96	1,64	1,60	1,62	1,57	1,58	1,77	1,53
<b>Nicht-HZV</b>	2,14	2,04	2,97	2,92	3,00	3,08	3,04	3,13	3,43	3,03
<b>Absolute Differenz</b>	-0,31	-0,16	-1,00	-1,28	-1,40	-1,46	-1,47	-1,55	-1,66	-1,50
<b>Relative Differenz</b>	-14,28	-7,76	-33,87	-44,00	-46,76	-47,34	-48,41	-49,45	-48,36	-49,64
<b>p-Wert</b>	<0,0001	<0,0001	<0,0001	<0,0001	<0,0001	<0,0001	<0,0001	<0,0001	<0,0001	<0,0001

# Vorteile für HZV-Versicherte bei allen Basisindikatoren (1)

Zielgröße	Berichtsjahr 2020		Adjustierte** Differenz (Standardfehler) [95%-Konf.Intervall] HZV vs. Nicht-HZV	Unterschied in % Signifikanz – adjustiert –** HZV vs. Nicht-HZV	Hochrechnung HZV vs. Nicht-HZV auf Basis des Regressionsmodells
	HZV* Ø ± Standardabw. Interventionsgruppe n=1.227.245	Nicht-HZV* Ø ± Standardabw. Kontrollgruppe n=709.402			
<b>Hausarztkontakte</b>	<b>12,85</b> ± 11,27	<b>8,37</b> ± 10,84	<b>+4,52</b> (0,048) [4,427; 4,616]	<b>+22,68%</b> p<0,0001	<b>+ 2.056.313</b> (Einheit: Kontakte)
<b>Facharztkontakte: koordiniert</b>	<b>3,96</b> ± 7,89	<b>2,42</b> ± 5,20	<b>+1,41</b> (0,024) [1,364; 1,460]	<b>+56,16%</b> p<0,0001	<b>+ 1.726.195</b> (Einheit: Kontakte)
<b>Facharztkontakte: unkoordiniert</b>	<b>1,94</b> ± 7,54	<b>3,24</b> ± 9,80	<b>-1,58</b> (0,107) [-1,789; -1,369]	<b>-45,32%</b> p<0,0001	<b>-1.885.298</b> (Einheit: Kontakte)
<b>Hospitalisierungsrate</b> Durchschnittliche Anzahl der Aufnahmen in ein Krankenhaus pro Versicherten	<b>0,232</b> ± 0,692	<b>0,229</b> ± 0,691	<b>-0,021</b> (0,004)*** [-0,107; -0,083]***	<b>-9,07%</b> p<0,0001	<b>-27.269</b> (Einheit: KH- Aufnahmen)
<b>Krankenhaustage (Liegezeiten)</b> Durchschnittliche Anzahl der Tage im Krankenhaus pro aufgenommenem Versicherten	<b>11,97</b> ±16,50	<b>12,29</b> ± 17,63	<b>-0,704</b> (0,072) [-0,846; -0,563]	<b>-5,48%</b> p<0,0001	<b>-124.731</b> (Einheit: Tage)
<b>Krankenhaus- wiederaufnahmen</b> Durchschnittlicher Anteil der Wiederaufnahmen innerhalb von 4 Wochen pro aufgenommenem Versicherten	<b>0,211</b> ± 0,660	<b>0,220</b> ± 0,675	<b>-0,015</b> (0,012)*** [-0,113; -0,065]***	<b>-8,55%</b> p<0,0001	<b>-5.489</b> (Einheit: KH- Aufnahmen)

Legende:

\* Durchschnittswerte ohne Adjustierung

\*\* Kenngrößen mit Adjustierung unter Einbeziehung kontextrelevanter Kovariablen

\*\*\*Angabe von Standardfehler und Konfidenzintervall auf logarithmischer Skala wg. entsprechender Link-Funktion des Modells

# Vorteile für HZV-Versicherte bei allen Basisindikatoren (2)

Zielgröße	Berichtsjahr 2020		Adjustierte** Differenz (Standardfehler) [95%-Konf.Intervall] HZV vs. Nicht-HZV	Unterschied in % Signifikanz – adjustiert –** HZV vs. Nicht-HZV	Hochrechnung HZV vs. Nicht-HZV auf Basis des Regressionsmodells
	HZV* Ø ± Standardabw. Interventionsgruppe n=1.227.245	Nicht-HZV* Ø ± Standardabw. Kontrollgruppe n=709.402			
<b>Vermeidbare Krankenhausaufnahmen („ACSCs“)</b> (Anteil an ACSC-Aufnahmen in %)	<b>14,87</b> ± 32,94	<b>14,48</b> ± 32,61	<b>-0,785</b> (0,001) [-1,034; -0,526]	<b>-3,91%</b> p<0,0001	<b>-1.673</b> (Einheit: KH- Aufnahmen)
<b>Stationäre Kosten</b> (Kosten in € pro Versicherten mit stationärem Aufenthalt im Berichtsjahr, netto)	<b>8.102,50</b> ± 12.666,49	<b>8.196,53</b> ± 13.437,30	<b>-232,40</b> (0,004)*** [-0,046; -0,031]***	<b>-3,74%</b> p<0,0001	-
<b>Medikamentenkosten im ambulanten Sektor</b> (Kosten pro Versichertem, netto)	<b>1.439,17</b> ± 81.166,52	<b>1.534,34</b> ± 133.729,44	<b>-91,19</b> (0,014)*** [-0,087; -0,034]***	<b>-5,94%</b> p<0,0001	-
<b>Polymedikation</b> (Durchschnittliche Anzahl verordneter unterschiedlicher Wirkstoffe)	<b>5,07</b> ± 4,92	<b>4,57</b> ± 4,66	<b>-0,113</b> (0,006) [-0,124; -0,102]	<b>-1,59%</b> p<0,0001	<b>-95.954</b> (Einheit: Wirkstoffe)
<b>Rot hinterlegte Präparate</b> (Verordnungen beim Hausarzt, Anteile in %)	<b>2,28</b> ± 8,47	<b>2,93</b> ± 10,46	<b>-1,015</b> (0,016) [-1,047; -0,983]	<b>-31,64%</b> p<0,0001	<b>-1.222.989</b> (Einheit: Verordnungen)

Legende:

\* Durchschnittswerte ohne Adjustierung

\*\* Kenngrößen mit Adjustierung unter Einbeziehung kontextrelevanter Kovariablen

\*\*\*Angabe von Standardfehler und Konfidenzintervall auf logarithmischer Skala wg. entsprechender Link-Funktion des Modells